

TP 4 – Langage SQL– Requêtes, Comptages, sous-requêtes

Bases de Données – Licence 1 – Semestre 2

Comme dans le TP1, on considère le modèle relationnel d'un centre médical dont un schéma est rappelé à la figure 1. Le serveur de base de données est accessible via une interface web dont les identifiants sont donnés en TP

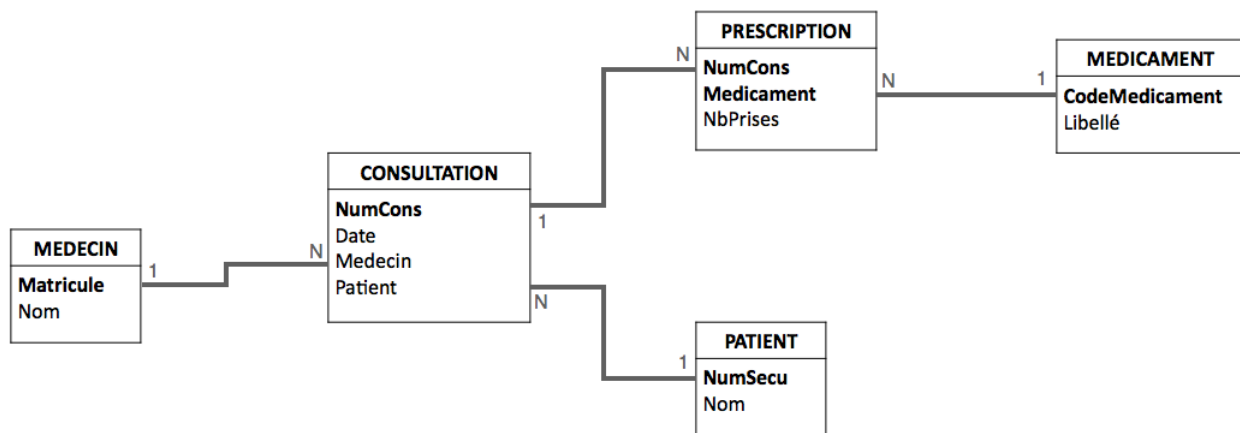


FIGURE 1 – Schéma relationnel du centre médical

Exercice – La fonction COUNT et la contrainte GROUP BY

Ecrire les requêtes ci-dessous en SQL à l'aide de l'opérateur COUNT (et éventuellement GROUP BY).

Question 1.1. Nombre de consultations réalisées par le Dr Hadley.

Question 1.2. Nombre de consultations par médecin. On affichera le matricule du médecin et le nombre de consultations.

Question 1.3. Reprendre la question précédente, mais en affichant le nom du médecin, au lieu de son matricule.

Question 1.4. Nombre de consultations pour chaque patient. On affichera le numéro de sécurité sociale, le nom du patient et le nombre de consultations.

Exercice – La fonction COUNT et la contrainte HAVING

Ecrire les requêtes ci-dessous en SQL à l'aide de l'opérateur COUNT (et éventuellement GROUP BY) et de la contrainte HAVING.

Question 2.1. Les patients qui ont déjà vu en consultation au moins deux médecins différents.

Question 2.2. Les médecins qui ont fait plus de 3 consultations.

Question 2.3. Le(s) médecin(s) qui a gagné le plus d'argent en 2010 (pour avoir effectué le plus de consultations).