

# TP 3 – Langage SQL– Requêtes, autojointure, groupe, sous-requêtes

Bases de Données – Licence 1 – Semestre 2

Comme dans le TP1, on considère le modèle relationnel d'un centre médical dont un schéma est rappelé à la figure 1. Le serveur de base de données est accessible via une interface web dont les identifiants sont donnés en TP

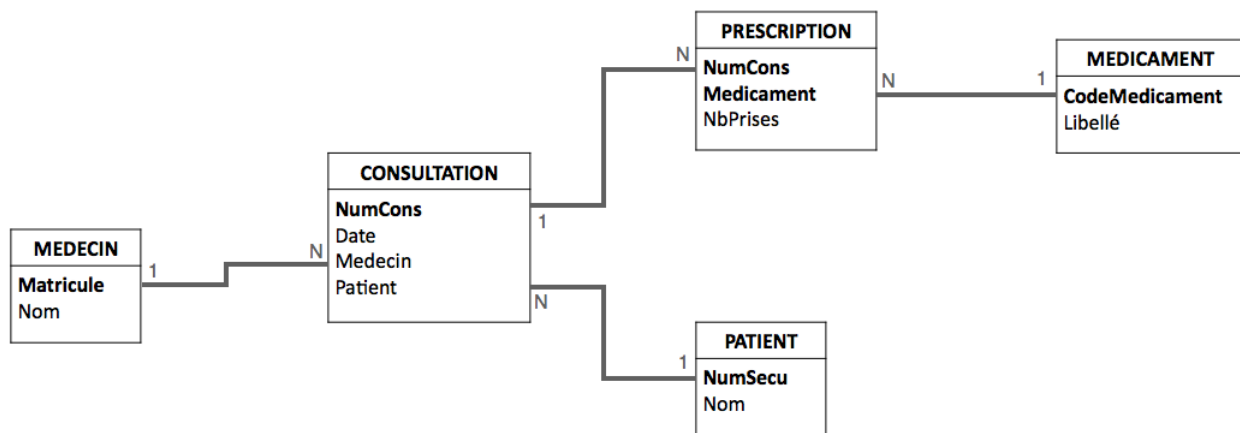


FIGURE 1 – Schéma relationnel du centre médical

## Exercice – Requêtes simples

**Question 1.1.** Afficher le numéro de sécurité sociale et le nom des patients à qui l'on a prescrit du *Pasmalubide*.

**Question 1.2.** Afficher le numéro de sécurité sociale et le nom des patients qui ont consulté les deux docteurs *House* et *Foreman*.

**Question 1.3.** Afficher le numéro de matricule et le nom des médecins qui ont fait au moins deux consultations un même jour.

**Question 1.4.** Afficher les noms des médicaments qui ont été prescrits ensemble lors d'une consultation.

**Question 1.5.** Afficher le nombre de consultations réalisées par chaque médecin (numéro de matricule et nom) ordonné par ordre décroissant de consultations.

**Question 1.6.** Afficher le nombre moyen de prises pour chaque médicament (codeMedicament, libelle) ordonné par ordre croissant sur le codeMedicament.

## Exercice – Sous-requêtes indépendantes

**Question 2.1.** Afficher le numéro de sécurité sociale et le nom des patients à qui on a jamais prescrit le médicament *Pasmalacrane*.

**Question 2.2.** Afficher le numéro de sécurité sociale et le nom des patients qui ont vu en consultation le(s) même(s) médecin(s) que le patient *Adam Labrosse*.

**Question 2.3.** Afficher le numéro de matricule et le nom des médecins qui ont fait plus de consultation que le nombre moyen de consultations réalisées par médecin.