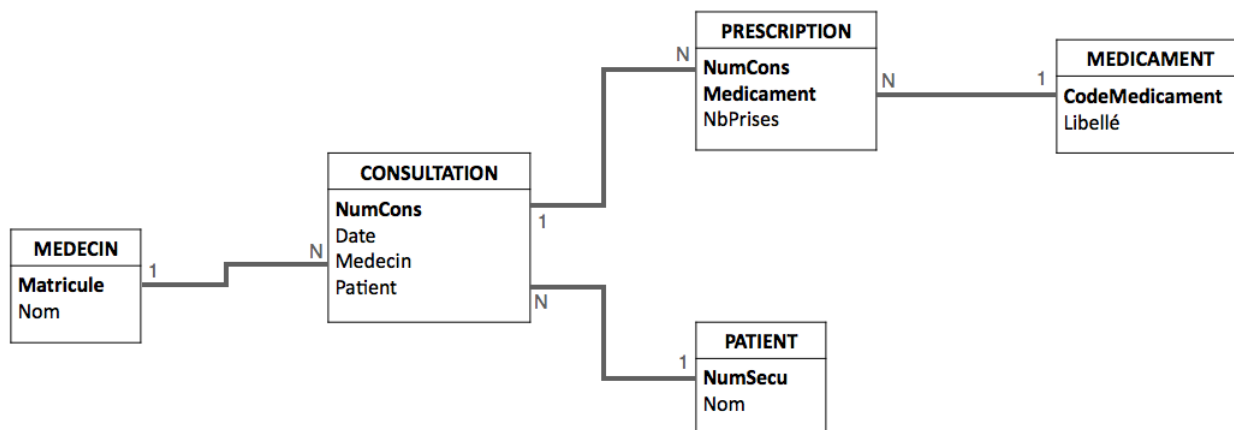


# TD 5 – SQL

## Bases de Données (DML) – Licence 1 – Semestre 2

On continue avec le modèle relationnel du centre médical vu et revu.



### Exercice 1 – Insérer des données

Donner le code SQL permettant d’ajouter les informations suivantes dans la base de données.

**Question 1.1.** La patiente Delphine Talaron (2674182713836) a été reçue en consultation par le Dr House ce jour. Cette consultation n’a donné lieu à aucune prescription. La variable `CURRENT_DATE` permet d’obtenir la date courante.

**Question 1.2.** Le patient Adam Labrosse est venu en consultation le 1 avril 2022, auprès du Dr. Foreman (matricule 943223) qui lui a prescrit 2 prises de ”Pasmalacrane” (PMC30).

**Question 1.3.** Lors de la consultation 2, du Pasmalacrane (PMC30) a aussi été prescrit.

**Exercice 2 – Mettre à jour des données** Dans ce qui suit, on supposera que la politique de mise à jour sur tous les liens est `CASCADE`. Donner le code SQL permettant de modifier les données comme suit.

**Question 2.1.** Modifier le numéro de la consultation 2 pour la faire passer à la valeur 42.

**Question 2.2.** Ajouter le préfixe ’X’ à chaque code de médicament. Attention, si ce préfixe est déjà présent, on ne l’ajoutera pas.

**Question 2.3.** Donner le code SQL permettant de supprimer le patient (18012025324421, ’Adam Labrosse’). Que va-t-il se passer alors ?

```

1 CREATE TABLE IF NOT EXISTS CONSULTATION (
2     NumCons int(6) NOT NULL AUTO_INCREMENT,
3     Date date NOT NULL,
4     Medecin int(6) NOT NULL,
5     Patient bigint(13) NOT NULL,
6     PRIMARY KEY (NumCons),
7     KEY fk_medecin (Medecin),
8     KEY fk_patient (Patient)
9 ) ENGINE=InnoDB DEFAULT CHARSET=latin1 AUTO_INCREMENT=9 ;
10
11 INSERT INTO CONSULTATION (NumCons, Date, Medecin, Patient) VALUES
12 (1, '2010-12-26', 526736, 18012025324421),
13 (2, '2011-01-04', 126389, 18012025324421),
14 (3, '2011-01-04', 126389, 28403039213753),
15 (4, '2011-01-04', 943223, 28403039213753),
16 (5, '2011-01-05', 943223, 18012025324421),
17 (6, '2011-01-06', 526736, 18012025324421),
18 (7, '2011-01-06', 943223, 28403039213753);
19
20 CREATE TABLE IF NOT EXISTS PRESCRIPTION (
21     NumCons int(10) NOT NULL,
22     Medicament char(20) NOT NULL,
23     NbPrises int(3) NOT NULL,
24     PRIMARY KEY (NumCons, Medicament),
25     KEY fk_medicament (Medicament)
26 ) ENGINE=InnoDB DEFAULT CHARSET=latin1;
27
28 INSERT INTO PRESCRIPTION (NumCons, Medicament, NbPrises) VALUES
29 (1, 'PMB2000', 2),
30 (1, 'PMC30', 1),
31 (2, 'PMC30', 1),
32 (3, 'PMB2000', 1),
33 (4, 'DDB100', 1);
34
35 ALTER TABLE CONSULTATION
36     ADD CONSTRAINT fk_medecin FOREIGN KEY (Medecin) REFERENCES
37     MEDECIN (Matricule) ON DELETE CASCADE ON UPDATE CASCADE,
38     ADD CONSTRAINT fk_patient FOREIGN KEY (Patient) REFERENCES
39     PATIENT (NumSecu) ON DELETE CASCADE ON UPDATE CASCADE;
40
41 ALTER TABLE PRESCRIPTION
42     ADD CONSTRAINT fk_numcons FOREIGN KEY (NumCons) REFERENCES
43     CONSULTATION (NumCons) ON DELETE CASCADE ON UPDATE CASCADE,
44     ADD CONSTRAINT fk_medicament FOREIGN KEY (Medicament) REFERENCES
45     MEDICAMENT (CodeMedicament) ON DELETE CASCADE ON UPDATE CASCADE;

```

FIGURE 1 – Extrait de création et de remplissage initial des tables CONSULTATION et PRESCRIPTION